

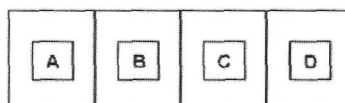
**EGZAMIN**  
**POTWIERDZAJĄCY KWALIFIKACJE ZAWODOWE**  
**Czerwiec 2008**

**ETAP PISEMNY**

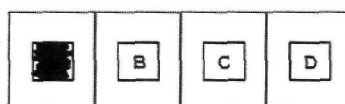
**Instrukcja dla zdającego**

1. Sprawdź czy arkusz egzaminacyjny zawiera 23 strony. Ewentualny brak stron lub inne usterki zgłoś przewodniczącemu zespołu nadzorującego.
2. Do arkusza dołączona jest KARTA ODPOWIEDZI, na której:
  - wpisz symbol cyfrowy zawodu,
  - zamaluj kratkę z oznaczeniem wersji arkusza,
  - wpisz swój numer PESEL,
  - wpisz swoją datę urodzenia,
  - przyklej naklejkę ze swoim numerem PESEL w oznaczonym miejscu na karcie.Arkusz egzaminacyjny składa się z dwóch części. Część I zawiera 50 zadań, część II 20 zadań.
4. Za każde poprawnie rozwiązane zadanie możesz uzyskać **1 punkt**.
5. Aby zdać etap pisemny egzaminu musisz uzyskać co najmniej 25 punktów z części I i co najmniej 6 punktów z części II.
6. Czytaj uważnie wszystkie zadania.
7. Rozwiązania zaznaczaj na KARCIE ODPOWIEDZI długopisem lub piórem z czarnym tuszem/atramentem.

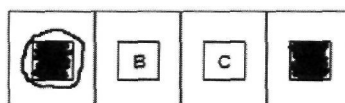
Do każdego zadania podane są cztery możliwe odpowiedzi: A, B, C, D. Odpowiada im następujący układ krerek na KARCIE ODPOWIEDZI:



9. Tylko jedna odpowiedź jest poprawna.
10. Wybierz właściwą odpowiedź i zamaluj kratkę z odpowiadającą jej literą- np. gdy wybrałeś odpowiedź "A":



11. Staraj się wyraźnie zaznaczać odpowiedzi. Jeżeli się pomylisz i błędnie zaznaczysz odpowiedź, otocz ją kółkiem i zaznacz odpowiedź, którą uważasz za poprawną, np.



12. Po rozwiązaniu testu sprawdź, czy zaznaczyłeś wszystkie odpowiedzi na KARCIE ODPOWIEDZI i wprowadziłeś wszystkie dane, o których mowa w punkcie 2 tej instrukcji.

**Pamiętaj, że oddajesz przewodniczącemu zespołu nadzorującego tylko KARTĘ ODPOWIEDZI.**

***Powodzenia!***

# CZĘŚĆ I

## Zadanie 1.

Aby wymienić urządzenie w systemie komputerowym, kabel zasilający należy odłączyć

- A. po zdjęciu obudowy.
- B. po odłączeniu kabla sygnałowego.
- C. po usunięciu ładunków statycznych z urządzenia.
- D. przed rozpoczęciem prac demontażowych.

## Zadanie 2.

Specyfika pracy firmy wymaga posługiwania się systemami plików charakteryzujących się dużym bezpieczeństwem i możliwością szyfrowania danych. W tym celu należy zastosować system operacyjny Windows

- A. 20007XP
- B. NC
- C. NTSC
- D. Server

## Zadanie 3.

Oprogramowanie antywirusowe może skutecznie chronić komputer. Ważne jest, aby wybrać opcję uruchamiania programu wraz z komputerem oraz opcję

- A. skanowania ostatnio używanych programów.
- B. monitorowania w czasie rzeczywistym (skanowania w tle).
- C. automatycznego kasowania zainfekowanych plików.
- D. automatycznego odłączenia od sieci w przypadku infekcji.

## Zadanie 4.

Wynikiem wykonania wyrażenia w języku programowania Pascal dla zmiennej  $a = 2.5$  jest

- A. True : ((a <= 2) OR (a > 10)) AND (Sqr(a) > 0.5)
- B. False
- C. 5
- D. 0

### Zadanie 5.

Szerokość magistrali pamięci DDR SDRAM wynosi

- A. 72 bity.
- B. 64 bity.
- C. 36 bitów.
- D. 32 bity.

### Zadanie 6.

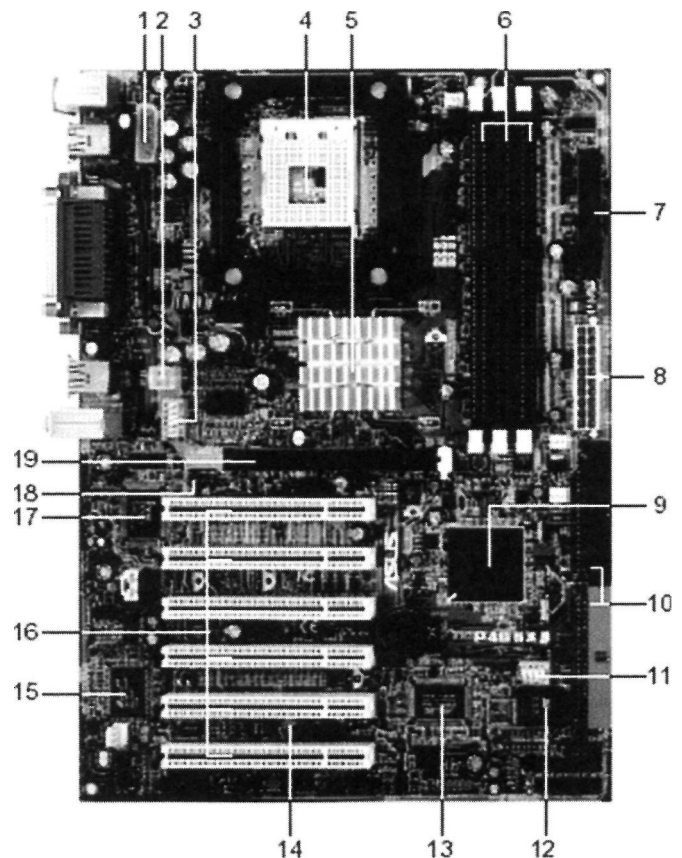
Ochronę przed dotykiem bezpośrednim (podstawową) zapewnia się przez zastosowanie

- A. separacji elektrycznej.
- B. izolacji części czynnych.
- C. izolowania stanowiska komputerowego.
- D. nieziemionych połączeń wyrównawczych miejscowych.

### Zadanie 7.

Na zdjęciu przedstawiono płytę główną komputera. Elementy oznaczone liczbą 16 to złącza typu

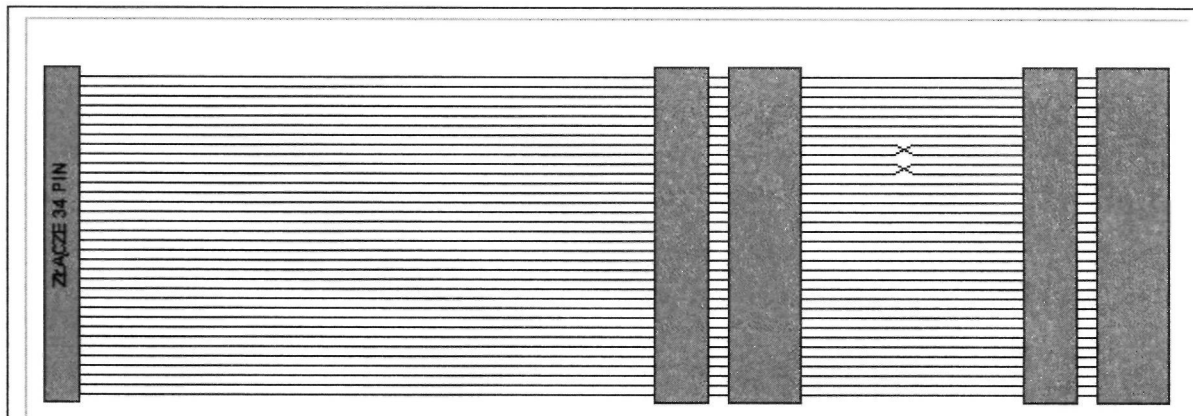
- A. AGP
- B. ISA
- C. PCI
- D. EISA



Źródło: [ftp://dlsvr02.asus.com/pub/ASUS/mb/sock478/p4b533/e1148\\_p4b533.zip](ftp://dlsvr02.asus.com/pub/ASUS/mb/sock478/p4b533/e1148_p4b533.zip), str. 21

### Zadanie 8.

Przy pomocy taśmy 34-pinowej przedstawionej na rysunku podłącza się do płyty głównej komputera



- A. dyski SCSI.
- B. dyski ATA.
- C. napędy dyskietek 3 1/2 lub 5 1/4 cala.
- D. napędy DVD.

### Zadanie 9.

Niektóre systemy operacyjne są wielodostępne (multiuser). Systemy takie

- A. równocześnie wykonują wiele programów (zadań).
- B. sterują układem (klasterem) niezależnych komputerów.
- C. stosowane są głównie w przemyśle i systemach sterowania.
- D. oprócz wielozadaniowości z wyłączeniem realizują funkcję przydzielania czasu użytkownikom.

### Zadanie 10.

Jeżeli w systemie operacyjnym komputera zainstaluje się program nazywany *Trojanem*, to spowoduje on

- A. wykonywanie niepożądanych działań poza kontrolą użytkownika.
- B. ochronę systemu operacyjnego przed działaniem wirusów.
- C. optymalizację działania systemu operacyjnego.
- D. wspomaganie działania użytkownika.

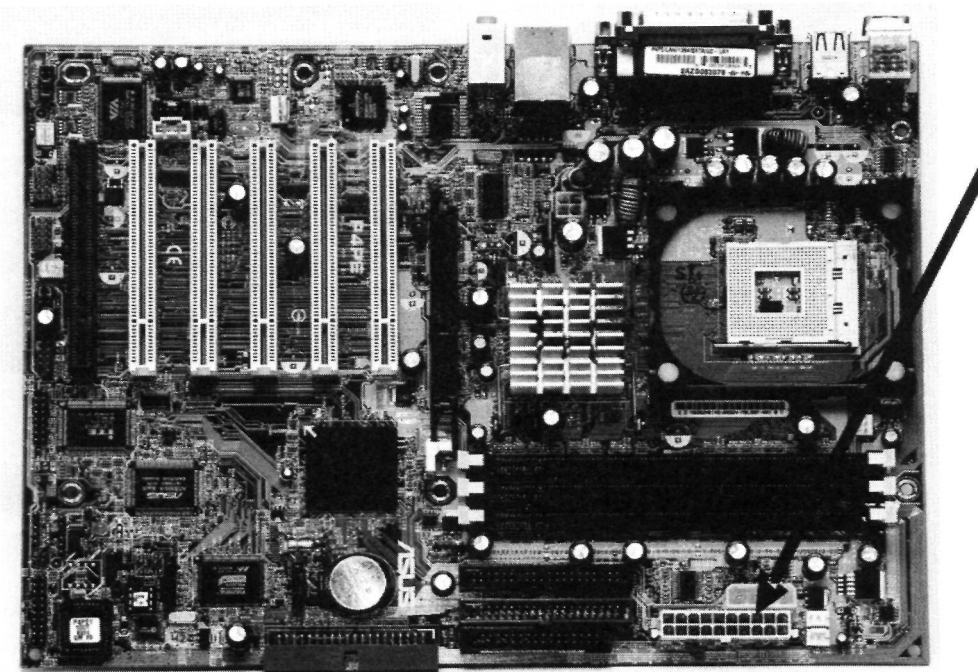
## Zadanie 11.

W kodzie źródłowym programu zastosowano procedurę z parametrami formalnymi. W momencie wywołania procedury następuje przekazywanie parametrów przez

- A. wartość.
  - B. zmienną.
  - C. wartość i zmienną.
  - D. parametr zaktualizowany
- Procedure Zadanie (Var a, b, c: Byte; Var x: Word);

## Zadanie 12.

Zdjęcie przedstawia płytę główną komputera. Strzałką oznaczono



[http://upload.wikimedia.org/wikipedia/commons/4/40/AsusP4PE\\_MainboardSocket478.jpg](http://upload.wikimedia.org/wikipedia/commons/4/40/AsusP4PE_MainboardSocket478.jpg)

- A. gniazdo zasilania do płyty ATX.
- B. gniazdo zasilania do płyty AT.
- C. połączenie do dysku IDE.
- D. połączenie do dysku SCSI.

### Zadanie 13.

Po wykonaniu podanego ciągu instrukcji zmienna z przyjmie wartość

- A. 5
- B. 3
- C. 2
- D. 0

```
Var
  x, y, z : Byte;
-----
x := 3;
y := 2;
z := (x + y) div y;
```

### Zadanie 14.

Firma zamierza zastosować karty inteligentne z obsługą szyfrowania do takich zadań, jak: uwierzytelnianie klienta, logowanie do domeny Windows, podpisywanie kodu i zabezpieczanie poczty e-mail. Zadania te może spełnić system operacyjny Windows

- A. 95/98
- B. NT Pro
- C. NTSCPro
- D. XP Professional

### Zadanie 15.

Z przedstawionego fragmentu dokumentacji płyty głównej wynika, że maksymalna częstotliwość, z jaką pracuje magistrala FSB, wynosi

- A. 478 MHz
- B. 512 MHz
- C. 533 MHz
- D. 400 MHz

#### Latest processor technology

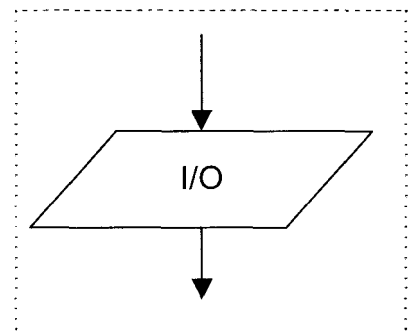
The P4B533 motherboard supports the latest Intel® Pentium® 4 Processor via a 478-pin surface mount ZIF socket. The Pentium 4 processor with 512KB L2 cache on 0.13 micron process features the Intel® NetBurst™ micro-architecture that includes hyper-pipelined technology, a rapid execution engine, a 533MHz system bus, and an execution trace cache to offer a significant increase in performance. See page 2-4 for more information.

*Dokumentacja techniczna płyty głównej ASUS P4B533  
[ftp://dlsvr02.asus.com/pub/ASUS/mb/sock478/p4b533/e1148\\_p4b533.zip](ftp://dlsvr02.asus.com/pub/ASUS/mb/sock478/p4b533/e1148_p4b533.zip), str. 15*

### Zadanie 16.

Symbol przedstawia blok

- A. operacji obliczeń na danych wejściowych.
- B. komentarza Wejścia/Wyjścia.
- C. wywołania podprogramu.
- D. instrukcji Wejścia/Wyjścia.



### Zadanie 17.

Zrzut ekranu przedstawia efekt polecenia **arp -a**. Jak należy zinterpretować tę informację?

- A. Adres fizyczny hosta jest błędny.
- B. Komputerowi przypisano błędny adres IP.
- C. Brak bieżących wpisów protokołu ARP.
- D. Host nie ma połączenia z Internetem.

```
cmd Wiersz polecenia
C:\>arp -a
Nie znaleziono wpisów ARP
C:\>
```

### Zadanie 18.

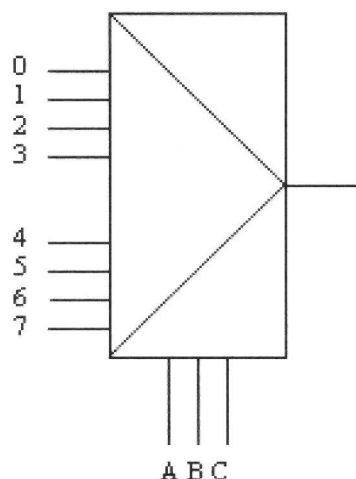
Programowanie w językach wysokiego poziomu wiąże się z częstym podejmowaniem wielu decyzji. W związku z tym w programie źródłowym języka Pascal należy zastosować instrukcję

- A. **While** warunek **Do**
- B. **For** wartość\_zaczątkowa To wartość\_końcowa **Do**
- C. **Case** wyrażenie **Of**
- D. **Repeat Until**

### Zadanie 19.

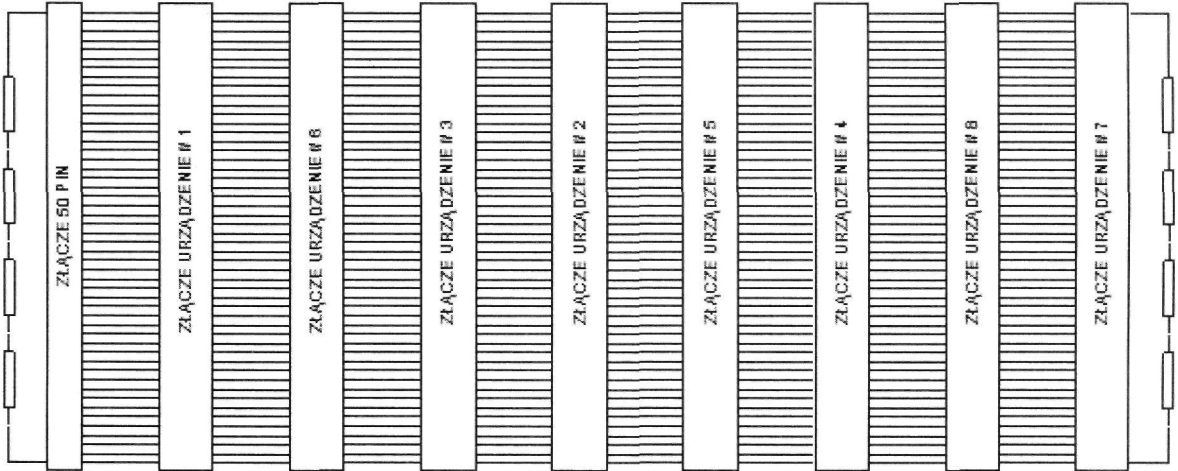
Zamieszczony schemat przedstawia

- A. mieszacz.
- B. konwerter.
- C. demultiplekser
- D. multiplekser.



## Zadanie 20.

Przy pomocy taśmy 60-pinowej przedstawionej na rysunku podłącza się do płyty głównej komputera



- A. tylko dyski SCSI.
- B. tylko dyski EIDE.
- C. wszystkie urządzenia SCSI.
- D. napędy ATAPI.

## Zadanie 21.

**Niewłaściwe** podłączenie taśmy sygnałowej do napędu dyskietek spowoduje

- A. trwałe uszkodzenie napędu.
- B. błędy w zapisie na dyskietce.
- C. niemożność pracy z napędem.
- D. problemy z uruchomieniem komputera.

## Zadanie 22.

Tabela przedstawia parametry trzech dysków twardych standardu Ultra320 SCSI. Dyski te mogą pracować z maksymalnym transferem wewnętrznym

- A. 132 MB/s
- B. 320MB/S
- C. 200MB/S
- D. 320 GB/s

Rotational Speed	10,025 rpm		
Capacity (Formatted)	73.5GB	147GB	300GB
Number of Heads	2	5	8
Number of Disks	1	3	4
Internal Transfer Rate	Up to 132 MB/s		
Interface Transfer Rate	NP/NC = 320MB/s, FC = 200MB/s		
Buffer Size			
Average Seek (Read/Write)	4.5/5.0 ms		
Track-to-Track Seek/Read/Write	0.2ms/0.4ms		
Maximum Seek (Read/Write)	10/11 ms		
Average Latency	2.99 ms		
Power Consumption (Idle)	NP/NC = 9.5W, FC = 10.5W		
Acoustic Noise	3.4 bels		
Shock - Operating/Non-Operating	65G/225G 2ms		

Dokumentacja techniczna dysków Hitachi Ultra320 SCSI  
<http://www.hitachigst.com/portal/site/en/menuitem.a4ca139c2457047b760062f6aac4f0a0/>



### Zadanie 23.

Usługa Windows XP Professional „Mostek sieciowy” pozwala na łączenie ze sobą

- A. segmentów sieci LAN.
- B. dwóch komputerów.
- C. roboczych stacji bezdyskowych.
- D. klienta z serwerem.

### Zadanie 24.

Przedstawiony fragment programu w języku C++ zawiera instrukcję przypisania zmiennej

- A. K adresu obiektu A.
- B. A adresu zmiennej K.
- C. A typu Char obiektu K.
- D. K wartości zmiennej A.

```
char A = 'Zapisy w C++';  
char *K = & A;
```

### Zadanie 25.

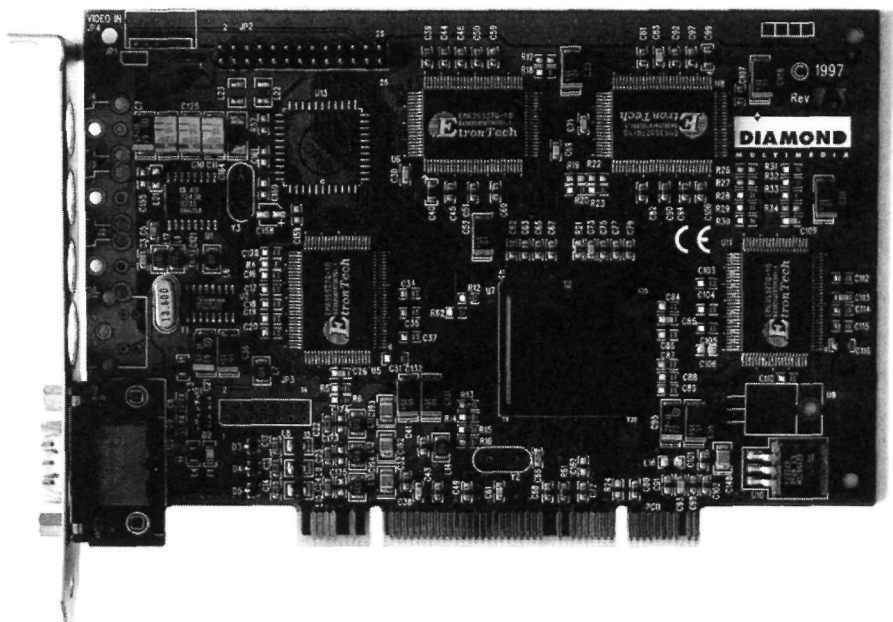
Pewna liczba dziesiętna zapisana jest heksadecymalnie:  $AB_{16}$ . Wskaż postać tej liczby w systemie binarnym.

- A.  $10111010_2$
- B.  $10101011_2$
- C.  $11111111_2$
- D.  $01010101_2$

### Zadanie 26.

Na zdjęciu przedstawiono kartę

- A. graficzną AGP
- B. graficzną PCI
- C. telewizyjną PCI Express
- D. telewizyjną EISA



[http://upload.wikimedia.org/wikipedia/commons/f/f8/NVidia\\_Riva\\_128.jp](http://upload.wikimedia.org/wikipedia/commons/f/f8/NVidia_Riva_128.jp)

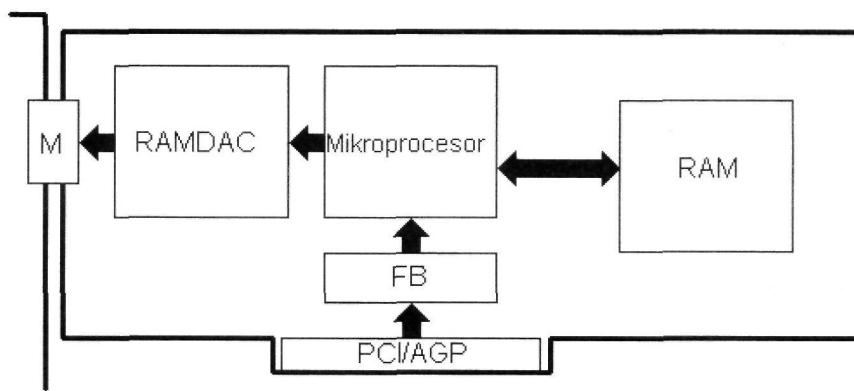
### Zadanie 27.

Numer IP przypisany komputerowi umożliwia odbiorcy pakietu IP rozróżnienie identyfikatorów

- A. sieci i bramy.
- B. sieci i hosta.
- C. hosta i rutera.
- D. hosta i bramy.

### Zadanie 28.

Blok funkcjonalny RAMDAC na schemacie blokowym przedstawia



- A. przetwornik cyfrowo-analogowy z pamięcią RAM.
- B. przetwornik analogowo-cyfrowy z pamięcią RAM.
- C. pamięć RAM karty graficznej.
- D. pamięć ROM karty graficznej.

### Zadanie 29.

Jaki program powinien wykorzystać dział kadr przedsiębiorstwa do przetwarzania danych osobowych pracowników?

- A. Edukacyjny.
- B. Bazodanowy.
- C. Edytor tekstu.
- D. Komunikacyjny.

### Zadanie 30.

```
main()  
{  
}
```

Przedstawiony fragment kodu źródłowego

- A. definiuje funkcję main(), która nie ma argumentów i nie ma zadań do wykonania.
- B. definiuje najprostszą postać deklaracji funkcji bibliotecznych programu w C++
- C. deklaruje początek programu procedurą main()
- D. deklaruje koniec programu procedurą main()

### Zadanie 31.

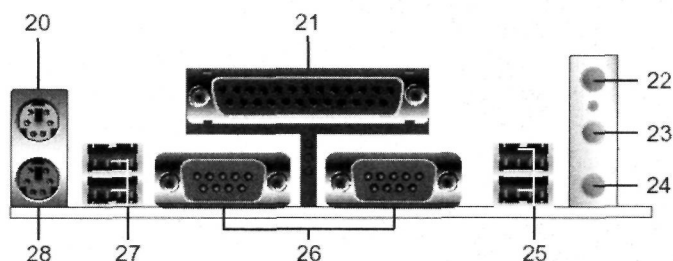
Który z rodzajów macierzy RAID oferuje tzw. *mirroring* dysków?

- A. RAID-0
- B. RAID-1
- C. RAID-2
- D. RAID-5

### Zadanie 32.

Liczbami 25 i 27, na przedstawionej płycie głównej komputera, oznaczono złącza

- A. PS 2
- B. RS 232
- C. USB
- D. LPT



Dokumentacja techniczna płyty głównej ASUS P4B533  
[ftp://dlsvr02.asus.com/pub/ASUS/mb/sock478/p4b533/e1148\\_p4b533.zip](ftp://dlsvr02.asus.com/pub/ASUS/mb/sock478/p4b533/e1148_p4b533.zip), str. 21

### Zadanie 33.

Ile instrukcji inkrementacji występuje w programie napisanym w języku C/C++?

- A. 1
- B. 2
- C. 3
- D. 4

```
short liczba = 0, i = 0;  
if (liczba <= 0) liczba ++;  
do  
{  
    liczba = liczba + 1;  
    i = i - 2;  
} while (i < 10);
```

### Zadanie 34.

Pozycja ciała utrzymywana przez dłuższy czas podczas pracy z komputerem może powodować zmęczenie, ból rąk, szyi i pleców oraz odczuwalne po latach zmiany w obrębie kręgosłupa, ścięgien i mięśni. Aby zmniejszyć ryzyko wystąpienia tych dolegliwości, należy

- A. kontrolować i poprawiać pozycję ciała przy pracy.
- B. kontrolować tempo pracy.
- C. wydłużyć czas jednej przerwy do godziny.
- D. czas pracy przy komputerze ograniczyć do 30% zmiany roboczej.

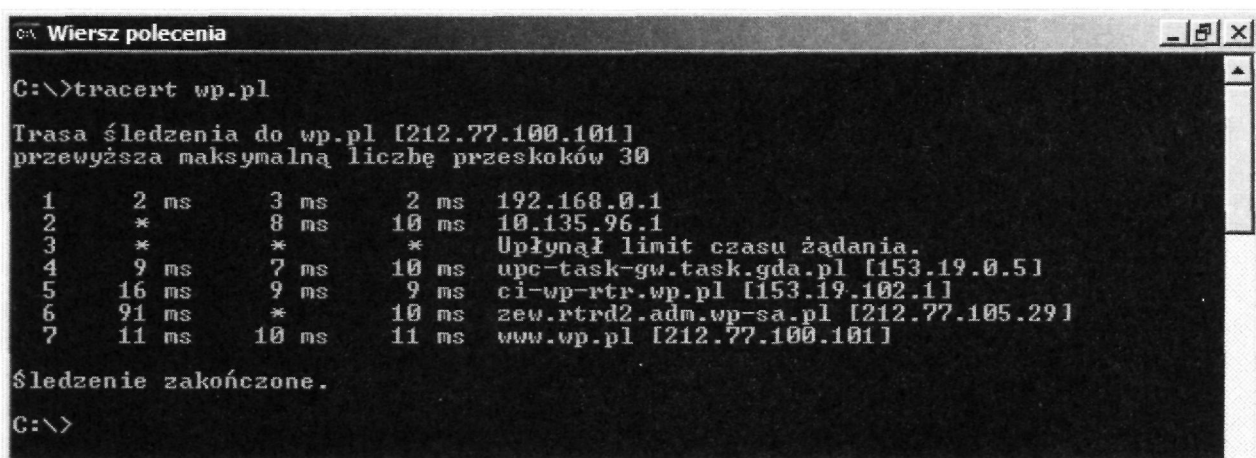
### Zadanie 35.

Symbol graficzny instrukcji warunkowej posiada

- A. tylko wejście.
- B. tylko wyjście.
- C. jedno wejście i jedno wyjście.
- D. jedno wejście i dwa wyjścia.

### Zadanie 36.

Polecenie tracert to narzędzie diagnostyczne, które ustala



```
C:\>tracert wp.pl

Trasa śledzenia do wp.pl [212.77.100.101]
przewyższa maksymalną liczbę przeskoków 30

 1      2 ms      3 ms      2 ms    192.168.0.1
 2      *          8 ms     10 ms    10.135.96.1
 3      *          *         *        Upłynął limit czasu żądania.
 4      9 ms      7 ms     10 ms    upc-task-gw.task.gda.pl [153.19.0.5]
 5     16 ms      9 ms      9 ms    ci-wp-rtr.wp.pl [153.19.102.1]
 6     91 ms      *         10 ms    zew.rtrd2.adm.wp-sa.pl [212.77.105.29]
 7     11 ms     10 ms     11 ms    www.wp.pl [212.77.100.101]

Śledzenie zakończone.
C:\>
```

- A. ścieżkę do lokalizacji docelowej.
- B. sprawność połączenia przy użyciu protokołu IPX/SPX.
- C. poprawność konfiguracji protokołu TCP/IP.
- D. możliwość diagnozowania infrastruktury systemu DNS.

### Zadanie 37.

W ramce zamieszczono kod źródłowy, w którym zastosowano instrukcję warunkową *Switch*. Jest ona

- A. zbiorem warunków, które mogą być spełnione.
- B. warunkiem zawsze spełnionym.
- C. konkretnym warunkiem złożonym.
- D. wielokrotnie zagnieżdżoną instrukcją *Case*.

```
void main()  
{int k = 2  
  switch(k)  
  {case1: cout<<"k= 0"; break;  
   case2: cout<<"k= 1"; break;  
   default: cout<<"k>1"; break;  
  };  
}
```

### Zadanie 38.

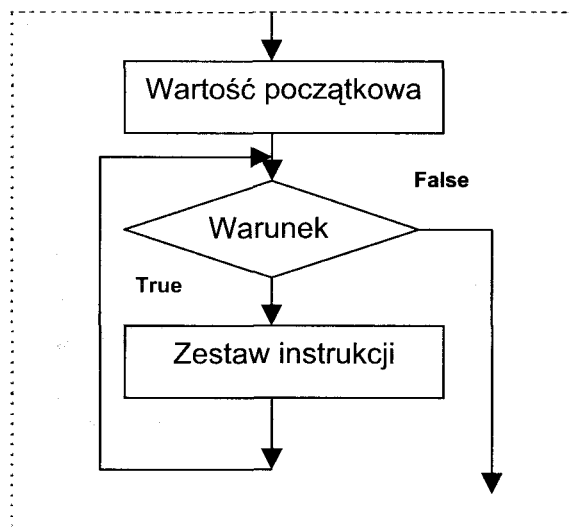
Metoda zstępująca programowania strukturalnego polega na

- A. opracowaniu ogólnego planu rozwiązania problemu, który w każdym kolejnym etapie jest uściślany.
- B. tworzeniu prostych procedur bibliotecznych.
- C. zdefiniowaniu najprostszycy procedur i stworzeniu na ich podstawie ogólnego rozwiązania.
- D. programowaniu „od szczegółu do ogółu”.

### Zadanie 39.

Zamieszczony algorytm przedstawia strukturę sterującą instrukcji iteracyjnej

- A. While-Do
- B. Repeat-Until
- C. For - Do - To
- D. For - Downto - Do



### Zadanie 40.

W trybie wielozadaniowości z wyłączeniem zawieszony program

- A. może zawiesić cały system operacyjny.
- B. nie może zawiesić systemu operacyjnego.
- C. zablokuje pracę wszystkich innych programów.
- D. nie pozwoli usunąć się z pamięci operacyjnej.

### Zadanie 41.

Jak należy wpisać w formule arkusza kalkulacyjnego adres komórki B3, żeby przy kopiowaniu tej formuły w dowolne miejsce arkusza adres komórki B3 pozostał niezmienny?

- A. B3
- B. \$B3
- C. B\$3
- D. \$B\$3

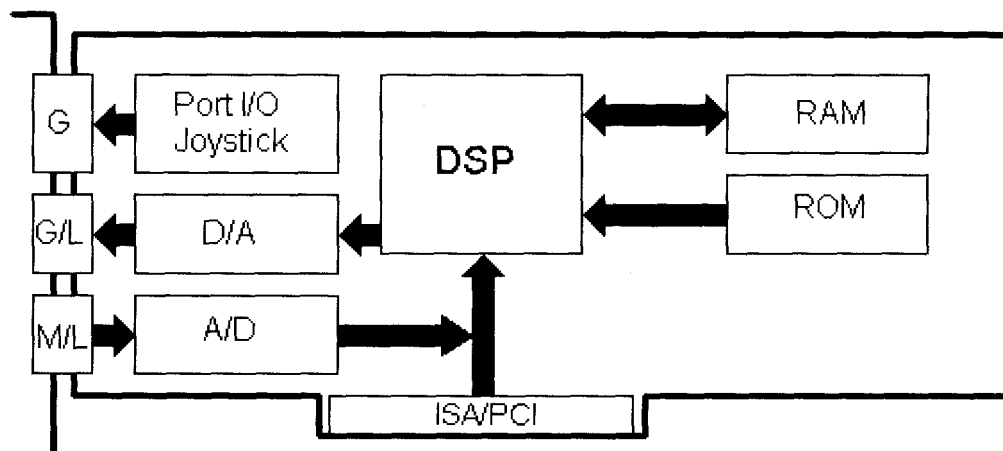
### Zadanie 42.

Włączenie usługi „Udostępnienie połączenia internetowego” w systemie Windows uruchamia automatyczne nadawanie adresów IP dla komputerów (hostów) z niej korzystających. W tym celu wykorzystywana jest usługa

- A. WINS
- B. NFS
- C. DHCP
- D. DNS

### Zadanie 43.

Blok funkcjonalny oznaczony DSP w zamieszczonym schemacie blokowym to

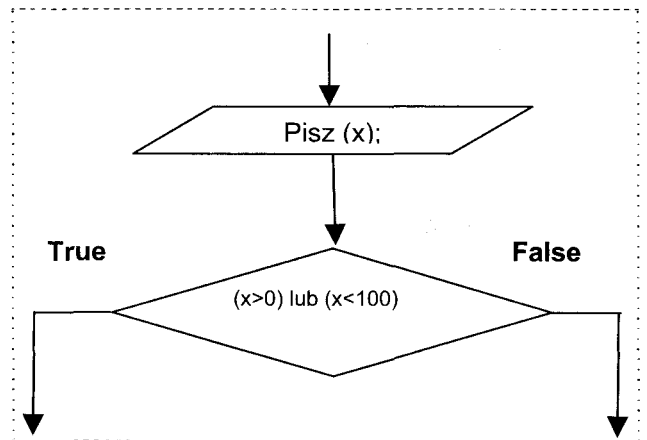


- A. bufor RAM.
- B. mikroprocesor karty dźwiękowej.
- C. przetwornik cyfrowo-analogowy z pamięcią RAM.
- D. przetwornik analogowo-cyfrowy z pamięcią RAM.

#### Zadanie 44.

Zapis warunku  $(x > 0)$  **lub**  $(x < 100)$ , przedstawionego w skrzynce decyzyjnej, będzie miał w języku Pascal postać:

- A. If  $(x > 0)$  AND  $(x < 100)$  Then
- B. If  $(x > 0)$  NOT  $(x < 100)$  Then
- C. If  $(x > 0)$  MOD  $(x < 100)$  Then
- D. If  $(x > 0)$  OR  $(x < 100)$  Then



#### Zadanie 45.

W pracy banków stosuje się złożony system informatyczny działający na bazie serwera

- A. FTP
- B. SMTP
- C. SQL
- D. DTP

#### Zadanie 46.

W wyniku użycia narzędzia diagnostycznego **chkdsk** otrzymano informacje widoczne na zrzucie ekranu. Jaką wielkość posiada pojedynczy klaster dysku?

```
Typ systemu plików to FAT32.
Wolumin FTP utworzono 12.11.2005 18:31
Numer seryjny woluminu: 3CED-3B31
Trwa sprawdzanie plików i folderów...
Zakończono sprawdzanie plików i folderów.
Trwa sprawdzanie wolnego miejsca na dysku...
Zakończono sprawdzanie wolnego miejsca na dysku.
System Windows sprawdził system plików i nie znalazł żadnych problemów.
 8 233 244 KB całkowitego miejsca na dysku.
 1 972 KB w 93 plikach ukrytych.
 2 140 KB w 528 folderach.
 1 539 080 KB w 4 252 plikach.
 6 690 048 KB jest dostępnych.

 4 096 bajtów w każdej jednostce alokacji.
 2 058 311 ogółem jednostek alokacji na dysku.
 1 672 512 jednostek alokacji dostępnych na dysku.

C:\>
```

- A. 1 972 kB
- B. 2 140 kB
- C. 4 kB
- D. 8 kB

### Zadanie 47.

Komputery przenośne są z reguły wyposażone w bezprzewodowe sieci LAN. Ograniczenia ich użytkowania dotyczą emisji fal radiowych mogących zakłócać działanie innych, ważnych dla bezpieczeństwa, urządzeń

- A. w pociągu.
- B. w samolocie.
- C. w biurze.
- D. w mieszkaniu.

### Zadanie 48.

Aby użytkownicy sieci lokalnej mogli przeglądać strony WWW protokołami HTTP i HTTPS, brama internetowa musi przepuszczać ruch na portach

- A. 80 i 434
- B. 80 i 443
- C. 90 i 434
- D. 90 i 443

### Zadanie 49.

Pewna liczba zapisana jest w systemie binarnym następująco: 101010102. Wskaż postać tej liczby zapisaną heksadecymalnie.

- A.  $AA_{16}$
- B.  $BB_{16}$
- C.  $CC_{16}$
- D.  $DD_{16}$

### Zadanie 50.

Plik zaszyfrowany przez użytkownika za pomocą systemu NTFS 5.0 jest każdorazowo automatycznie szyfrowany podczas

- A. zapisywania go na dysku.
- B. kopiowania go przez sieć.
- C. wysyłania go pocztą e-mail.
- D. odczytywania go przez innego użytkownika.



## CZEŚĆ II

### Zadanie 51.

Pracownikiem w rozumieniu Kodeksu pracy jest osoba, która zawarła

- A. umowę o pracę.
- B. umowę o dzieło.
- C. umowę zlecenia.
- D. umowę agencyjną.

### Zadanie 52.

W celu ustalenia wysokości należnego podatku od towarów i usług, podatnik VAT sporządza w każdym miesiącu

- A. ZUS-ZUA
- B. ZUS-DRA
- C. VAT-7
- D. NIP-1

### Zadanie 53.

*Fragment ustawy o swobodzie działalności gospodarczej*

#### **Art. 104.**

Za mikroprzedsiębiorcę uważa się przedsiębiorcę, który w co najmniej jednym z dwóch ostatnich lat obrotowych:

- 1) zatrudniał średniorocznie mniej niż 10 pracowników oraz
- 2) osiągnął roczny obrót netto ze sprzedaży towarów, wyrobów i usług oraz operacji finansowych nieprzekraczający równowartości w złotych 2 milionów euro, (...)

#### **Art. 105.**

Za małego przedsiębiorcę uważa się przedsiębiorcę, który w co najmniej jednym z dwóch ostatnich lat obrotowych:

- 1) zatrudniał średniorocznie mniej niż 50 pracowników oraz
- 2) osiągnął roczny obrót netto ze sprzedaży towarów, wyrobów i usług oraz operacji finansowych nieprzekraczający równowartości w złotych 10 milionów euro, (...)

#### **Art. 106.**

Za średniego przedsiębiorcę uważa się przedsiębiorcę, który w co najmniej jednym z dwóch ostatnich lat obrotowych:

- 1) zatrudniał średniorocznie mniej niż 250 pracowników oraz
- 2) osiągnął roczny obrót netto ze sprzedaży towarów, wyrobów i usług oraz operacji finansowych nieprzekraczający równowartości w złotych 50 milionów euro, (...)

Jan Nowak od trzech lat prowadzi hurtownię artykułów biurowych. W ubiegłym roku zatrudniał średniorocznie 5 pracowników, a osiągnięty roczny obrót netto ze sprzedaży towarów wyniósł 7 200 000 zł (w przeliczeniu 1 870 130 euro).

Zgodnie z przepisami ustawy o swobodzie działalności gospodarczej Jan Nowak jest

- A. mikroprzedsiębiorcą.
- B. małym przedsiębiorcą
- C. średnim przedsiębiorcą.
- D. dużym przedsiębiorcą.

## Zadanie 54.

PLATNIK WYPELNIJA TYLKO POLA JASNE W WYZNACZONYCH KRATKACH KOMPUTEROWO, NA MASZYNE LUB RĘCZNIE  
DUŻYMI DRUKOWANYMI LITERAMI, CZARNYM LUB NIEBIESKIM KOLOREM PRZED WYPELNIENIEM ZAPOZNAĆ SIĘ Z OBLASNIENIAMI

<b>ZAKŁAD UBEZPIECZEŃ SPOŁECZNYCH</b>	<b>ZUS ZUA</b>	strona 1	<b>ZGŁOSZENIE DO UBEZPIECZENIA / ZGŁOSZENIE ZMIANY DANYCH OSOBY UBEZPIECZONEJ</b>
<b>I. DANE ORGANIZACYJNE</b>			
01. ZGŁOSZENIE DO UBEZPIECZEŃ SPOŁECZNYCH I DO UBEZPIECZENIA ZDROWOTNEGO <sup>1)</sup>		02. ZGŁOSZENIE DO UBEZPIECZEŃ SPOŁECZNYCH <sup>1)</sup>	
03. ZGŁOSZENIE ZMIANY (wpisać - 1) / KOREKTY (wpisać - 2) DANYCH OSOBY UBEZPIECZONEJ (nie dotyczy zmiany danych identyfikacyjnych) <sup>2)</sup>			
04. Data naliczenia (dd / mm / rrrr)		05. Naklejka "R"	
<b>II. DANE IDENTYFIKACYJNE PLATNIKA SKŁADEK</b>			
01. NIP (wpisać bez kresek)		02. REGON	
03. PESEL		04. Rodzaj dokumentu: jeśli dowód osobisty, wpisać 1, jeśli inny numer - 2	
		05. Seria / numer dokumentu	

Formularz ZUS ZUA przeznaczony jest do

- A. zgłoszenia osób tylko do ubezpieczenia zdrowotnego.
- B. ewidencji rocznych składek ubezpieczeń społecznych.
- C. rozliczenia miesięcznych składek ubezpieczeń społecznych.
- D. zgłoszenia pracowników do ubezpieczeń społecznych i ubezpieczenia zdrowotnego.

## Zadanie 55.

Aby przekazać kwotę 5 000 zł z rachunku bankowego firmy X na rachunek bankowy firmy Y, należy sporządzić

	Nazwa dokumentu	Wybrane informacje zawarte w dokumencie
A.	weksel własny	przyrzeczenie jego wystawcy, że w określonym czasie i miejscu zapłaci posiadaczowi weksla ustaloną kwotę
B.	faktura VAT	rachunek za sprzedane towary i usługi
C.	polecenie przelewu	polecenie przekazania określonej kwoty z rachunku bankowego jednej firmy na rachunek bankowy drugiej firmy
D.	deklaracja podatkowa	zawiera informacje dotyczące wysokości podatku, który należy rozliczyć z urzędem skarbowym

## Zadanie 56.

Podatnik prowadzący działalność gospodarczą opodatkowaną w formie karty podatkowej zamierza złożyć w urzędzie skarbowym zeznanie podatkowe. Na podstawie informacji zamieszczonych w tabeli określ, który formularz powinien wypełnić.

A.	PIT - 36	ZEZNAНИЕ O WYSOKOŚCI OSIĄGNIĘTEGO DOCHODU (PONIESIONEJ STRATY) W ROKU PODATKOWYM Formularz przeznaczony jest dla osób, które osiągnęły dochody (poniosły straty) z działalności gospodarczej opodatkowanej na zasadach ogólnych.
B.	PIT - 36L	ZEZNAНИЕ O WYSOKOŚCI OSIĄGNIĘTEGO DOCHODU (PONIESIONEJ STRATY) W ROKU PODATKOWYM Formularz przeznaczony dla osób prowadzących działalność gospodarczą opodatkowaną stawką liniową 19%.
C.	PIT - 16A	DEKLARACJA O WYSOKOŚCI SKŁADKI NA UBEZPIECZENIE ZDROWOTNE, ZAPŁACONEJ I ODLICZONEJ OD KARTY PODATKOWEJ W POSZCZEGÓLNYCH MIESIĄCACH ROKU PODATKOWEGO Formularz przeznaczony dla podatników osiągających przychody opodatkowane zryczałtowanym podatkiem dochodowym w formie karty podatkowej.
D.	PIT - 28	ZEZNAНИЕ O WYSOKOŚCI UZYSKANEGO PRZYCHODU, WYSOKOŚCI DOKONANYCH ODLICZEŃ I NALEŻNEGO RYCZAŁTU OD PRZYCHODÓW EWIDENCJONOWANYCH ZA ROK PODATKOWY Formularz przeznaczony dla osób prowadzących działalność opodatkowaną ryczałtem od przychodów ewidencjonowanych.

### Zadanie 57.

Na rynku pojawił się nowy produkt. Na podstawie danych zamieszczonych w tabeli, określ cenę równowagi rynkowej tego produktu.

- A. 50 zł
- B. 52 zł
- C. 54 zł
- D. 56 zł

Ilość produktu oferowanego przez producentów w szt.	Cena produktu w zł/szt.	Ilość produktu nabywanego przez konsumentów w szt.
100	50	500
200	52	400
300	54	300
400	56	200
500	58	100

### Zadanie 58.

HURTOWNIA „BAJA” Sp. z o.o.  
ul. Kwiatowa 3  
40-980 Katowice  
REGON 932702000

Katowice, dnia 02.01.2008 r.

#### Umowa o pracę na okres próbny

zawarta w dniu 02.01.2008 r. między Hurtownią „BAJA” Sp. z o.o. w Katowicach reprezentowaną przez Prezesa Annę Gajowiak zwaną dalej Pracodawcą, a Panem Janem Kowalskim, PESEL 68120300000, zamieszkałym ul. Polna 5, 40-900 Katowice, zwanym dalej Pracownikiem.

#### § 1

Umowa zostaje zawarta na okres próbny, od dnia 02.01.2008 do dnia 02.04.2008.  
Termin rozpoczęcia pracy: 02.01.2008 r.

#### § 2

Strony ustalają następujące warunki zatrudnienia:

- rodzaj umówionej pracy: sprzedawca;
- miejsce wykonywania pracy: Hurtownia „BAJA” Sp. z o.o.;
- wymiar czasu pracy: pełny etat;
- wynagrodzenie brutto w wysokości:

#### § 3

Każda ze stron oświadcza, że zapoznała się z treścią niniejszej umowy oraz przyjęła do wiadomości i wykonania, a także otrzymała po jednym egzemplarzu umowy.

Prezes

*Jan Kowalski*

*Anna Gajowiak*

02.01.2008

W przedstawionej umowie **nie występują** informacje dotyczące

- A. okresu zatrudnienia.
- B. wysokości wynagrodzenia.
- C. danych pracodawcy.
- D. daty rozpoczęcia pracy.

## Zadanie 59.

Pracownikiem młodocianym w rozumieniu kodeksu jest osoba, która ukończyła 16 lat, a nie przekroczyła 18 lat. Wolno zatrudniać tylko tych młodocianych, którzy ukończyli co najmniej gimnazjum i przedstawią świadectwo lekarskie.

Na podstawie przytoczonego wyciągu z Kodeksu pracy określ, która osoba w rozumieniu kodeksu może być zatrudniona jako pracownik młodociany.

- A. Ewa, lat 15, ukończyła szkołę podstawową.
- B. Krzysztof, lat 16, uczęszcza do gimnazjum.
- C. Adam, lat 17, ukończył gimnazjum.
- D. Janina, lat 19, uczęszcza do technikum.

## Zadanie 60.

Numer identyfikacji podatkowej NIP nadaje

- A. prezydent miasta.
- B. dyrektor urzędu pracy.
- C. naczelnik urzędu skarbowego.
- D. dyrektor urzędu statystycznego.

## Zadanie 61.

FRAGMENT WYPEŁNIA TYLKO POLA JASNE W WYZNACZONYCH KRATKACH KOMPUTEROWO, NA MASZYNE LUB RĘCZNE  
DUŻYMI DRUKOWANYMI LITERAMI, CZARNYM LUB NIEBESKIM KOŁCEM, PRZED WYPEŁNIENIEM ZAPODNĄĆ SIĘ Z OBJAŚNIENIAMI

ZAKŁAD UBEZPIECZEŃ SPÓRZĄCZYCH	ZUS	DRA	kwota 2	DEKLARACJA ROZLICZENIOWA
<b>VII. ZESTAWIENIE NALEŻNYCH SKŁADEK NA UBEZPIECZENIE ZDROWOTNE</b>				
01. Kwota należnych składek do przekazania przez płatnika			233,30	
02. Kwota należnych składek finansowana przez Fundusz Kościelny			zł gr	04. Kwota do zapłaty (p.01 - p.03)
03. Kwota należnego wynagrodzenia dla płatnika			zł gr	233,30
<b>VIII. ZESTAWIENIE NALEŻNYCH SKŁADEK NA FP I PGSP</b>				
01. Kwota należnych składek na Fundusz Pracy			80,36	
02. Kwota należnych składek na Fundusz Gwarantowanych Świadczeń Pracowniczych			3,28	05. Kwota do zapłaty (p.01 + p.02)
				83,64
<b>IX. ŁĄCZNA SUMA KWOT DO ZAPŁATY</b>				01. Łączna suma kwot do zapłaty (p.VII.02 + p.VII.04 + p.VIII.03)
				452,30

Na podstawie zamieszczonego fragmentu deklaracji rozliczeniowej ZUS DRA sporządzonej przez przedsiębiorcę, określ wysokość miesięcznej składki ubezpieczenia zdrowotnego.

- A. 80,36 zł
- B. 83,64 zł
- C. 233,30 zł
- D. 1523,00 zł

## Zadanie 62.

Autoryzowany Salon Samochodowy  
w związku z dynamicznym rozwojem firmy poszukuje kandydatów na stanowisko  
*specjalisty ds. sprzedaży samochodów.*

Wymagania kwalifikacyjne:

- wykształcenie minimum średnie,
- umiejętność obsługi komputera,
- dobra prezencja,
- umiejętność nawiązywania kontaktów,
- prawo jazdy kat. B,
- duża odporność na pracę w stresie.

Wymagania stawiane przez firmę spełnia osoba, która ukończyła

- A. zasadniczą szkołę zawodową i ma prawo jazdy kat. B.
- B. technikum handlowe i obsługuje komputer.
- C. zasadniczą szkołę zawodową i obsługuje kasę fiskalną
- D. technikum ekonomiczne i zna język angielski.

## Zadanie 63.

Katowice, dnia 1 marca 2008 r.

**Urząd Miasta Katowice**  
**Wydział Działalności Gospodarczej**

**WNIOSEK**  
**o dokonanie wpisu do ewidencji działalności gospodarczej**

- |  |   |
|--|---|
| 1. Oznaczenie przedsiębiorcy:  |   |
| Imię i nazwisko:   | Jan Kozdrowicz                                |
| Nazwa przedsiębiorstwa:  | Sklep warzywny                                |
| 2. Oznaczenie miejsca zamieszkania:  | 40-000 Katowice, ul. Kwiatowa 5               |
| 3. Siedziba przedsiębiorcy:  | 40-000 Katowice, ul. Owocowa 75               |
| 4. Określenie przedmiotu wykonywanej działalności gospodarczej zgodnie z Polską Klasyfikacją Działalności: | 5221. Z – sprzedaż detaliczna owoców i warzyw |
| 5. Miejsce wykonywania działalności:   | 40-000 Katowice, ul. Owocowa 75               |
| 6. Data rozpoczęcia działalności gospodarczej:   | 01-04-2008 r.                                 |
| 7. Numer, data i miejsce wydania dowodu osobistego:  | ABF 1111 1-02-2006 r.<br>w Chorzowie          |
| 8. Numer ewidencyjny PESEL:  | 80020400333                                   |

*Jan Kozdrowicz*  
/podpis zgłaszającego/

Przedstawiony dokument jest zgłoszeniem działalności gospodarczej

- A. spółki jawnej.
- B. osoby fizycznej.
- C. spółki komandytowej.
- D. spółki z ograniczoną odpowiedzialnością.

### Zadanie 64.

Który dokument jest niezbędny przy dochodzeniu przez konsumenta praw z tytułu niezgodności towaru konsumpcyjnego z umową sprzedaży?

- A. Karta gwarancyjna.
- B. Instrukcja obsługi.
- C. Paragon fiskalny.
- D. Oświadczenie klienta.

### Zadanie 65.

Prawo do korzystania przez pracownika z bezpłatnej opieki lekarskiej wynika z opłacania przez niego składek na ubezpieczenie

- A. rentowe.
- B. zdrowotne.
- C. emerytalne.
- D. chorobowe.

### Zadanie 66.

<p>UMOWA</p> <p>zawarta w dniu 01.03.2008 r. pomiędzy Firmą „Amex” Sp. z o.o. z siedzibą w Warszawie, przy ul. Wzorcowej 12, którą reprezentuje Pan Jan Kowalski, zwaną dalej Zamawiającym, a Panią Wandą Nosoń, zamieszkałą przy ul. Wzorcowej 25, 00-950 Warszawa, zwaną dalej Wykonawcą.</p> <p style="text-align: center;">§ 1</p> <p>Zamawiający zamawia, a Wykonawca przyjmuje do wykonania dzieło polegające na: Przygotowaniu opinii na temat zarządzania personelem w Firmie „Amex” Sp. z o.o.</p> <p style="text-align: center;">§ 2</p> <p>Wykonanie dzieła będzie odbywać się w terminie od 01.03.2008 do 15.06.2008.</p> <p style="text-align: center;">§ 3</p> <p>Odbiór dzieła nastąpi 15.06.2008 w siedzibie Firmy „Amex” Sp. z o.o. na podstawie protokołu odbioru.</p> <p style="text-align: center;">§ 4</p> <p>Za wykonanie dzieła Wykonawca otrzyma wynagrodzenie w wysokości 3000,00 PLN brutto (słownie: trzy tysiące złotych). Wynagrodzenie będzie płatne gotówką.</p> <p style="text-align: center;">(...)</p>
--

Na podstawie zamieszczonego fragmentu umowy, określ jej rodzaj.

- A. Umowa o pracę.
- B. Umowa o dzieło.
- C. Umowa zlecenia.
- D. Umowa o pracę nakładczą.

### Zadanie 67.

Wynagrodzenie pracownika zatrudnionego w systemie akordowym, który wytworzył w ciągu miesiąca 5 000 sztuk produktu, otrzymując 0,30 zł za 1 sztukę wyniesie

- A. 1 400 zł
- B. 1 500 zł
- C. 1 600 zł
- D. 1 700 zł

### Zadanie 68.

Pracownik ma prawo rozwiązać z pracodawcą umowę o pracę bez zachowania okresu wypowiedzenia, w sytuacji gdy pracodawca

- A. nie przeniósł go na inne stanowisko pracy pomimo przedstawienia stosownego orzeczenia lekarskiego.
- B. nie skierował go na kurs podnoszący kwalifikacje zawodowe na jego stanowisku pracy.
- C. nie udzielił mu urlopu wypoczynkowego w żądanym terminie.
- D. nie przyznał mu premii.

### Zadanie 69.

						Piaseczno, 02.03.2008 r.		
				FAKTURA VAT 131/03/08		Oryginał/Kopia*		
SPRZEDAWCA:						NABYWCA:		
„XYZ”						TRIAL S.C.		
Nazwa	PKWiU	Symbol jm.	Ilość	Cena jednostkowa bez podatku	Wartość towaru (usługi) bez podatku	Stawka podatku (%)	Kwota podatku	Wartość towaru (usługi) wraz z podatkiem
1. Podłoże do warzyw	40162290	kg	5	4,00	20,00	7	1,40	21,40
2. Trawa gazonowa	4044083	kg	12	11,00	132,00	22	29,04	161,04
Razem:					152,00	x	30,44	182,44
w tym:						zw		
					132,00	22	29,04	161,04
					20,00	7	1,40	21,40
Do zapłaty: 182,44 zł		Sposób zapłaty: przelew		Termin zapłaty: 16.03.2008 r.				
(...)								

Na podstawie zapisów w zamieszczonym fragmencie faktury, określ kwotę podatku VAT dla stawki 22%.

- A. 1,40 zł
- B. 29,04 zł
- C. 30,44 zł
- D. 161,04 zł

### Zadanie 70.

Niezwłocznie po rozwiązaniu lub wygaśnięciu stosunku pracy pracodawca jest zobowiązany wydać pracownikowi

- A. akta osobowe.
- B. świadectwo pracy.
- C. kartę wynagrodzeń.
- D. pełną dokumentację pracowniczą.